

Handy

Can opener
Otvírák na konzervy
Dosenöffner
Ouvre-boîte
Apriscatole salvadita
Abrelatas
Abre-latas
Otwieracz do konserw
Otvárač na konzervy
Консервный нож



POUŽITÍ

Konzervu postavte na rovnou plochu, otvírák uchopte a rukojeť pootočte zpět. Opěrku položte na víčko konzervy tak, aby posouvací kolečko dosedlo na vnitřní hranu víčka. Otáčejte rukojeť po celém obvodu konzervy, dokud se víčko neoddělí. Otvírák uvolníte z konzervy pootočením otáčecí rukojeti zpět a oddělené víčko sejměte z konzervy.

Hrany víčka i konzervy nejsou po otevření ostré, nehroží poranění. Víčko lze znovu použít k zakrytí téže konzervy.

ÚDRŽBA

Před prvním použitím a v případě potřeby otřete vlhkou utěrkou a osušte, nemyjte pod tekoucí vodou, nedávejte odmočit, nemyjte v myčce.

3 ROKY ZÁRUKA

Na tento výrobek je poskytována 3-letá záruka, počínaje dnem prodeje.

ZÁRUKA SE ZÁSADNĚ NEVZTAHUJE NA TYTO PŘÍPADY:

- výrobek byl používán v rozporu s Návodem k použití
- závady byly způsobeny úderem, pádem či neodbornou manipulací
- na výrobku byly provedeny neautorizované opravy a změny.

V případě oprávněné reklamace se prosím obraťte na svého prodejce nebo na některé ze servisních středisek, seznam na www.tescoma.com.

de GEBRAUCHSANLEITUNG

Wir gratulieren Ihnen zum Kauf des Produktes Tescoma und danken für Ihr in unsere Marke gezeigtes Vertrauen. Im Bedarfsfall wenden Sie sich bitte an Ihren Händler, bzw. na die Firma Tescoma über www.tescoma.com.

DOSENÖFFNER HANDY

EIGENSCHAFTEN

Hervorragend zum sicheren Öffnen von sämtlichen üblichen Dosenarten. Die Kanten der Dose sind nicht scharf, den abgenommenen Deckel kann man auf die Dosen wieder aufsetzen. Aus robustem Kunststoff hergestellt, die Klinge aus speziellem Edelstahl. Nach dem Gebrauch abspülen und abtrocknen, nicht spülmaschinengeeignet. 3 Jahre Garantie.

GEBRAUCH

Die Dose auf eine ebene Fläche aufstellen, den Dosenöffner anfassen und den Griff kurz zurück drehen. Am Dosenrand den Bügel aufsetzen, wobei das Schneidrad an der inneren Kante der Dose liegen soll. Den Öffner mit dem Drehen des Schraubengriffes rund um die Dose führen. Den Öffner mit dem Zurückdrehen des Schraubengriffes lösen und den abgetrennten Deckel von der Dose abheben.

Die Kanten des Deckels sowie der Dosenrand sind nach dem Öffnen nicht scharf, es droht keine Verletzungsgefahr. Den abgenommenen Deckel kann man auf die Dose wieder aufsetzen.

WARTUNG

Vor dem ersten Gebrauch und im Bedarfsfall mit feuchtem Tuch abwischen, nicht unter fließendem Wasser spülen, nicht einweichen lassen, nicht spülmaschinengeeignet.

3 JAHRE GARANTIE

Für dieses Produkt wird eine Garantiefrist von 3 Jahren ab Verkaufsdatum gewährt.

DIE GARANTIE ERSTRECKT SICH GRUND-SÄTZLICH NICHT AUF FOLGENDE FÄLLE:

- anleitungswidrige Produktnutzung
- Stoß-, Sturzbeschädigungen, nicht fachgerechte Handhabung
- nichtautorisierte Reparaturen und Änderungen am Produkt.

Im Falle einer berechtigten Beanstandung wenden Sie sich bitte an Ihren Händler, bzw. an eine Servicestelle, die Liste finden Sie auf www.tescoma.com.

fr MODE D'EMPLOI

Nous vous félicitons d'avoir acheté ce produit Tescoma et vous remercions de la confiance que vous accordez à notre marque. En cas de nécessité, veuillez vous adresser à votre revendeur ou à la société Tescoma par l'intermédiaire du site internet www.tescoma.com.

OUVRE-BOÎTE HANDY

CARACTÉRISTIQUES

Excellent pour l'ouverture facile et sûre de tous les types habituels de boîtes de conserve. Les arêtes de la boîte ne sont pas tranchantes après l'ouverture, le couvercle peut être réutilisé pour couvrir la même conserve. Fabriqué en plastique résistant, avec une lame en acier spécial. Nettoyer et essuyer après l'utilisation. Ne convient pas pour le lave-vaisselle. 3 ans de garantie.

UTILISATION

Posez la conserve sur une surface plane, saisissez l'ouvre-boîte et tournez légèrement la molette vers l'arrière. Posez le support d'appui sur le couvercle de façon à ce que la roue d'avancement s'emboîte sur l'arête du couvercle. Faites tourner la molette sur tout le contour de la boîte jusqu'à ce que le couvercle se détache. Libérez l'ouvre-boîte de la conserve en tournant légèrement la molette vers l'arrière et ôtez le couvercle de la conserve.

Les arêtes du couvercle et de la boîte de conserve ne sont pas tranchantes après l'ouverture, pas de risque de se blesser. Le couvercle est réutilisable pour couvrir la même conserve.

ENTRETIEN

Avant la première utilisation et en cas de besoin, essuyez avec un chiffon humide et séchez, ne lavez pas sous l'eau courante, ne laissez pas tremper, ne convient pas pour le lave-vaisselle.

TROIS ANS DE GARANTIE

Ce produit fait l'objet d'une garantie de trois ans à partir de la date de l'achat.

LA GARANTIE NE COUVRE TOUTEFOIS PAS LES CAS SUIVANTS:

- le produit a été utilisé en opposition avec le présent Mode d'emploi
- les défauts sont apparus à la suite de chocs, de chute ou de mauvaise manipulation
- des modifications ou réparations non autorisées ont été apportées au produit.

Veuillez adresser toute réclamation éventuelle à votre revendeur ou à l'un des centres de maintenance, dont la liste se trouve sur le site www.tescoma.com.

it ISTRUZIONI PER L'USO

Ci congratuliamo con Lei per aver acquistato un prodotto Tescoma. In caso di necessità non esitate nel contattare il punto vendita dove avete acquistato il prodotto oppure il sito ufficiale Tescoma www.tescoma.com.

APRISCATOLE SALVADITA HANDY

CARATTERISTICHE

Ideale per aprire facilmente ed in tutta sicurezza tutti i comuni barattoli e scatole di latta. Questo apriscatole taglia lateralmente in modo netto e preciso il bordo del barattolo che non risulterà né tagliente né seghettato dopo l'apertura; il coperchio potrà essere riutilizzato per coprire lo stesso barattolo. Prodotto in plastica resistente, lama in acciaio inossidabile di alta qualità. Lavare ed asciugare dopo ogni utilizzo. Non lavare in lavastoviglie. Garanzia 3 anni.

ISTRUZIONI PER L'USO

Posizionare il barattolo su una superficie piana, afferrare l'apriscatole e girare leggermente il manico all'indietro. Appoggiare il supporto sul coperchio del barattolo in modo tale che la rotella girevole si adatti perfettamente al bordo interno di saldatura del coperchio. Girare il manico lungo il perimetro del barattolo fino a che il coperchio verrà separato dal corpo del barattolo. Rimuovere l'apriscatole dal barattolo ruotando leggermente il manico girevole all'indietro e togliere il coperchio dal barattolo.

I bordi del coperchio e del barattolo non risulteranno né taglienti né seghettati dopo l'apertura e non vi sarà alcun rischio di ferirsi. Il coperchio potrà essere riutilizzato per coprire lo stesso barattolo.

MANUTENZIONE

Se necessario, prima del primo utilizzo pulire con un panno umido ed asciugare. Non lavare sotto acqua corrente, non lasciare in ammollo, e non lavare in lavastoviglie.

GARANZIA 3 ANNI

A questo prodotto viene applicato un periodo di garanzia di 3 anni dalla data d'acquisto.

LA GARANZIA NON COPRE I SEGUENTI DIFETTI:

- dovuti ad un uso improprio non compatibile con le Istruzioni d'uso
- causati da un urto, caduta o maltrattamento
- dovuti a riparazioni non autorizzate o alterazioni al prodotto.

In caso di reclamo giustificato contattare il proprio rivenditore di fiducia o uno dei centri servizio; la lista dei centri servizio è disponibile sul sito web www.tescoma.com.

es INSTRUCCIONES DE USO

Le felicitamos por la compra de este producto Tescoma. Gracias por comprar Tescoma. Si lo necesita, por favor contacte con su proveedor o con Tescoma en www.tescoma.com.

ABRELATAS HANDY

CARACTERÍSTICAS

Excelente para abrir de forma segura todo tipo de latas comunes. El borde de la lata no queda afilado después de abrirla; la tapa puede ser utilizada después para tapar la misma lata. Fabricado de plástico resistente, cuchilla de acero especial. Lavar y secar después de usar. No apto para lavavajillas. Garantía de 3 años.

INSTRUCCIONES DE USO

Coloque la lata en una superficie plana, sostenga el abridor y gire suavemente la manilla hacia atrás. Coloque el soporte en la tapa de la lata de manera que la rueda giratoria encaje en el borde interior de la tapa. Gire la manilla por todo el perímetro de la lata hasta que la tapa se separe por completo. Retire el abridor de la lata girando suavemente la manilla hacia atrás y quite la tapa de la lata.

Los bordes de la tapa y de la lata no quedan afilados después de abrirla por lo tanto no hay riesgo de lesión.

La tapa puede ser utilizada después para tapar la misma lata.

MANTENIMIENTO

Antes del primer uso cuando sea necesario, limpiar con un paño húmedo y secar. No lavar bajo agua corriente, no dejar en remojo, no apto para lavavajillas.

GARANTÍA DE 3 AÑOS

Un período de garantía de 3 años aplicable a este producto desde la fecha de compra.

LA GARANTÍA NUNCA CUBRE DEFECTOS:

- debidos a un uso inapropiado incompatible con las Instrucciones de uso
- resultado de un impacto, caída o manejo inadecuado
- debidos a reparaciones no autorizadas o alteraciones del producto.

En caso de queja justificada por favor contacte con su distribuidor habitual o con un servicio técnico; para un listado por favor refiérase a www.tescoma.com.

pt INSTRUÇÕES DE UTILIZAÇÃO

Damos-lhe os parabéns pela compra deste produto Tescoma. Obrigado por comprar Tescoma. Se necessitar, por favor contacte o seu representante ou a Tescoma em www.tescoma.com.

ABRE-LATAS HANDY

CARACTERÍSTICAS

Excelente para facilmente e com segurança abrir latas comuns de todos os tipos. O bordo da lata não fica cortante após a abertura. A tampa pode ser utilizada novamente para tapar a lata. Fabricado em plástico resistente, lâmina em aço especial. Lavar e secar após cada utilização. Não pode ir à máquina de lavar louça. 3 anos de garantia.

INSTRUÇÕES DE UTILIZAÇÃO

Colocar a lata numa superfície plana, colocar o abre-latas e suavemente rodar o cabo para trás. Coloque o suporte na tampa da lata para que o rolamento caiba no interior do bordo. Rode o cabo ao longo do perímetro da lata até que fiquem totalmente separadas. Solte o abridor da lata rodando o cabo suavemente para trás e separe a tampa da lata.

O bordo da lata e da tampa não ficam cortantes após a abertura, portanto não há perigo de ferimento. A tampa pode ser utilizada novamente para tapar a lata.

en INSTRUCTIONS FOR USE

We congratulate you on the purchase of this Tescoma product. Thank you for buying Tescoma. If needed, please contact your retailer or Tescoma at www.tescoma.com.

CAN OPENER HANDY

CHARACTERISTICS

Excellent for safe opening of all common types of can. The rim of the can is not sharp after opening; the lid can be used again for covering the same can. Made of resistant plastic, blade of special steel. Wash and dry after use. Do not wash in dishwasher. 3-year warranty.

INSTRUCTIONS FOR USE

Place the can on a flat surface, hold the opener and slightly turn the handle backwards. Put the support on the lid of the can so that the rotating wheel fits onto the inner rim of the lid. Turn the handle along the perimeter of the can until the lid separates from the can. Release the opener from the can by slightly turning the rotating handle backwards and remove the separated lid from the can.

The rims of the lid and the can are not sharp after opening so there is no risk of injury. The lid can be used again for covering the same can.

MAINTENANCE

Before first use and when necessary, wipe with a moistened dishcloth and dry. Do not wash under running water, do not leave to soak, and do not wash in dishwasher.

3-YEAR WARRANTY

A 3-year warranty period applies to this product from the date of purchase.

THE WARRANTY NEVER COVERS DEFECTS:

- due to improper use incompatible with the Instructions for use
- resulting from an impact, fall or mishandling
- due to unauthorised repairs of, or alterations to, the product.

In case of a justified complaint please contact your retailer or one of the service centres; for their list please refer to www.tescoma.com.

cs NÁVOD K POUŽITÍ

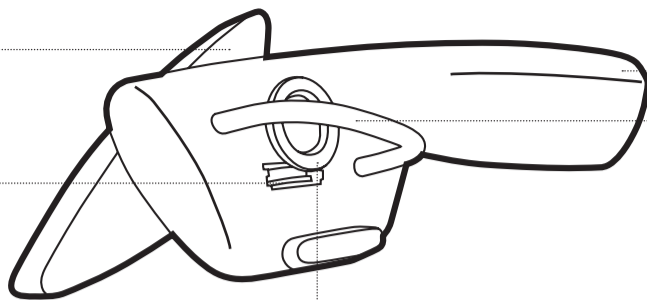
Blahopřejeme k zakoupení výrobku Tescoma a děkujeme za důvěru projevenou naší značce. V případě potřeby se prosím obraťte na svého prodejce nebo na firmu Tescoma prostřednictvím www.tescoma.com.

OTVÍRÁK NA KONZERVY HANDY

CHARAKTERISTIKA

Vynikající pro bezpečné otvírání všech obvyklých typů konzerv. Hrany konzervy nejsou po otevření ostré, víčko lze znovu použít k zakrytí téže konzervy. Vyrobeno z odolného plastu, čepel ze speciální oceli. Po použití omyjte a osušte, nemyjte v myčce. 3 roky záruka.

Rotating handle
Otočná rukoväť
Schraubengriff
Molette pivotante
Manico girevole
Manilla giratoria
Cabo rotativo
Uchwyt obrotowy
Otočná rukoväť
Вращающаяся ручка



Blade / Čepel / Klinge / Lama / Cuchilla
Lamina / Ostrze / Čepel / Лезвие

Rotating wheel / Posouvací kolečko / Schneidrad
Roue d'avancement / Rotella girevole / Rueda giratoria
Rolamento / Kóľko presuwające / Posúvacie koliesko
Движущееся колесико

Support / Opěrka / Bügel / Support d'appui
Supporto / Soporte / Suporte / Podpórka
Opierka / Onopa

Opener body
Têlo otvárača
Körper des Öffners
Corps de l'ouvre-boîte
Corpo dell'apriscatole
Cuerpo del abridor
Corpo do abridor
Korpus otwieracza
Telo otvárača
Тело консервного ножа

MANUTENÇÃO

Limpar com um pano húmido e secar antes da primeira utilização e sempre que necessário. Não lavar com água corrente, não deixar de molho e não pode ir à máquina de lavar louça.

3 ANOS DE GARANTIA

O período de garantia de 3 anos inicia-se na data da compra do produto.

A GARANTIA NÃO COBRE O SEGUINTE:

- utilização inadequada incompatível com as Instruções de utilização.
- danos resultantes de pancadas, quedas, ou qualquer outra força inadequada
- reparações não autorizadas e ou alterações feitas ao produto.

Para reclamações justificadas por favor contacte o seu revendedor ou um dos centros de serviço Tescoma; para obter mais informações por favor vá a www.tescoma.com.

PL INSTRUKCJA UŻYTKOWANIA

Gratulujemy zakupu wyrobu Tescoma i dziękujemy za zaufanie do naszej firmy. W razie potrzeby prosimy zwrócić się do sprzedawcy wyrobu lub bezpośrednio do firmy Tescoma za pośrednictwem www.tescoma.com.

OTWIERACZ DO KONSERW HANDY

CHARAKTERYSTYKA

Znakomicie ułatwia bezpieczne otwieranie wszystkich zwykle spotykanych typów konserw. Krawędzie konserw nie są po otwarciu ostre, wieczko można użyć do ponownego zamknięcia otwartej uprzednio konserwy. Wykonany z wytrzymałego tworzywa sztucznego, z ostrzem ze specjalnej stali. Po użyciu umyć i wytrzeć do sucha, nie myć w zmywarce do naczyń. Gwarancja 3-letnia.

UŻYTKOWANIE

Konserwę ustawić na płaszczyźnie poziomej, wzięc otwieracz do ręki i cofnąć uchwyt do tyłu. Podpórkę ułożyć na wieczku w ten sposób, by kółko przesuwające oparło się o jego krawędź wewnętrzną. Za pomocą uchwytu obrotowego prowadzić otwieracz po całym obwodzie konserwy do momentu oddzielenia się wieczka. Następnie otwieracz zlizować z konserwy przez częściowy obrót uchwytu obrotowego do tyłu i zdjąć oddzielone wieczko z konserwy.

Krawędzie i wieczka konserw nie są po otwarciu ostre, co wyklucza możliwość urazu. Wieczko można ponownie wykorzystać do zamknięcia otwartej uprzednio konserwy.

CZYSZCZENIE

Przed pierwszym użyciem i w razie konieczności otwieracz wytrzeć wilgotną ściereczką i wysuszyć, nie myć pod strumieniem wody, nie pozostawiać do odmoknięcia, nie myć w zmywarce do naczyń.

GWARANCJA 3-LETNIA

Niniejszy wyrób objęty jest gwarancją 3-letnią rozpoczynającą się z dniem sprzedaży.

GWARANCJA NIE OBEJMUJE:

- usterek spowodowanych użytkowaniem wyrobu niezgodnym z instrukcją użytkowania
- usterek spowodowanych uderzeniem, upadkiem lub niewłaściwą manipulacją
- wyrobu poddanego nieautoryzowanym naprawom i zmianom.

Z uzasadnioną reklamacją prosimy zwrócić się do sprzedawcy wyrobu lub do dowolnego punktu serwisowego ujętego w wykazie na stronie www.tescoma.com.

sk NÁVOD NA POUŽITIE

Blažozeláme Vám ku kúpe výrobku Tescoma a ďakujeme za dôveru prejavenu našej značke. V prípade potreby sa prosím obráťte na svojho predajcu alebo na firmu Tescoma prostredníctvom www.tescoma.com.

OTVÁRAČ NA KONSERVY HANDY

CHARAKTERISTIKA

Vynikajúci pre bezpečné otváranie všetkých obvyklých typov konzerv. Hrany konzervy nie sú po otvorení ostré, viečko sa dá znovu použiť k zakrytiu tej istej konzervy. Vyrobený z odolného plastu, čepeľ zo špeciálnej ocele. Po použití umyte a osušte, neumývajte v umývačke. 3 roky záruka.

POUŽITIE

Konzervu postavte na rovnú plochu, otvárač uchopte a rukoväťou pootočte späť. Opierku položte na viečko konzervy tak, aby posúvacie koliesko dosadilo na vnútornú hranu viečka. Otáčajte rukoväťou po celom obvode konzervy, pokiaľ sa viečko neoddelí. Otvárač uvoľnite z konzervy pootočením otáčacej rukoväte späť a oddelené viečko zložte z konzervy. Hrany viečka i konzervy nie sú po otvorení ostré, nehrozí poranenie. Viečko sa dá znovu použiť k zakrytiu tej istej konzervy.

ÚDRŽBA

Pred prvým použitím a v prípade potreby utrite vlhkou utierkou a osušte, neumývajte pod tečúcou vodou, nedávajte odmočiť, neumývajte v umývačke.

3 ROKY ZÁRUKA

Na tento výrobok je poskytovaná 3-ročná záruka, počnúc dňom predaja.

ZÁRUKA SA ZÁSADNE NEVŽŤAHUJE NA TIETO PRÍPADY:

- výrobok bol používaný v rozpore s Návodom na použitie
- chyby boli spôsobené úderom, pádom či neodbornou manipuláciou
- na výrobku boli prevedené neautorizované opravy a zmeny.

V prípade oprávnenej reklamácie sa prosím obráťte na svojho predajcu alebo na niektoré zo servisných stredísk, zoznam na www.tescoma.com.

RU ИНСТРУКЦИЯ ПО ИСПОЛЬЗОВАНИЮ

Поздравляем с приобретением изделия Tescoma и благодарим за доверие, оказанное нашей марке. В случае необходимости обращайтесь к своему продавцу или в компанию Tescoma посредством www.tescoma.com.

КОНСЕРВНЫЙ НОЖ HANDY

ХАРАКТЕРИСТИКА

Замечателен для безопасного открывания всех обычных типов консервных банок. Края консервной банки после открывания не будут острыми, крышку можно снова использовать для закрывания той же консервы. Изготовлено из прочной пластмассы, лезвие из специальной стали. После использования вымойте и вытрите, нельзя мыть в посудомоечной машине. Гарантия 3 года.

ИСПОЛЬЗОВАНИЕ

Консервную банку поставьте на ровную поверхность, консервный нож возьмите и немного проверните ручку обратно. Опору поставьте на крышку консервы таким образом, чтобы движущееся колесико село на внутреннюю сторону крышки. Поворачивайте ручку по периметру консервной банки, пока крышка не отделится. Консервный нож выньте из банки, повернув ручку в обратную сторону, и отделенную крышку снимите с консервной банки.

Края крышки и консервной банки после открывания не будут острыми, не угрожает опасность пореза. Крышку можно снова использовать для закрывания той же консервы.

УХОД

Перед первым использованием и в случае необходимости протрите влажным полотенцем и вытрите насухо, нельзя мыть под проточной водой, оставлять отмокнуть, а также мыть в посудомоечной машине.

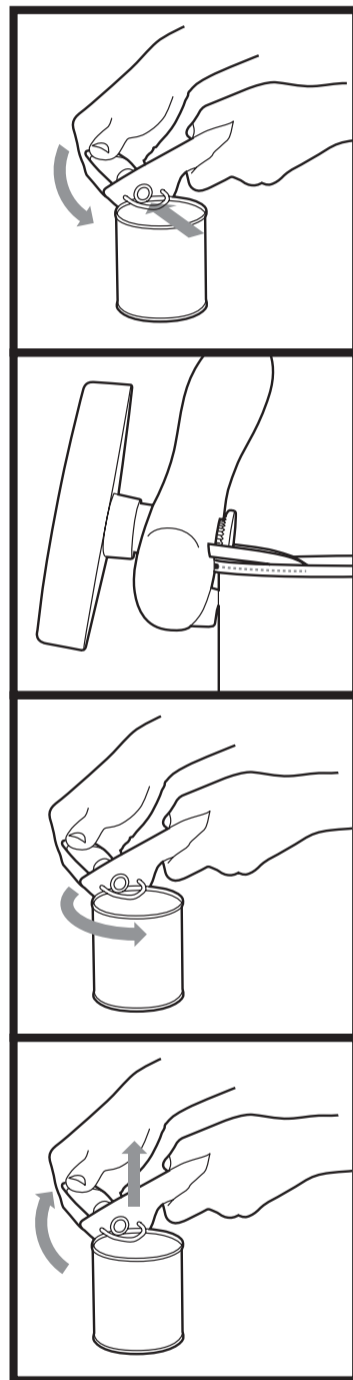
ГАРАНТИЯ 3 ГОДА

Данное изделие имеет 3-летний гарантийный период от даты приобретения.

ГАРАНТИЯ НЕ РАСПРОСТРАНЯЕТСЯ НА СЛЕДУЮЩИЕ СЛУЧАИ:

- изделие было использовано с нарушением Инструкции по использованию
- дефекты обусловлены ударом, падением или неправильным обращением
- изделие подверглось неавторизованному ремонту или изменению.

В случае обоснованной рекламации обращайтесь к вашему продавцу или в один из сервисных центров, список размещен на www.tescoma.com.



www.tescoma.com



Art.: 643980

Tescoma s.r.o. - U Tescomy 241, 760 01 Zlín - Česká republika;
Distribuido da: Tescoma spa - Cazzago S. Martino (BS) - Italia /
Distribuido por: Tescoma España, S.L. Cif: B-53630646; Distribuido
por: Tescoma Portugal, Lda / Dystr.: Tescoma Sp.z o.o, Wrocławska
33D, 55-095 Długoleka, Polska; Dovozca: Tescoma s.r.o. - Sloven-
ská republika / Дистрибьютор: Tescoma L.t.d. - Москва - Россия;
Дистрибьютор: ТОВ „Тескома - Україна“ - Одеса

